

水をもって水を制す！止水連結スノウ

ウォーターフェンス 防災型

集中豪雨、水道管破裂等の
予期しないビルや地下街や地下駐車場の
浸水にすばやく対応！
大切な財産を守ります。



設置例 地下駐車場入口・長さ9.6m×幅1.7m×高さ0.3m
収納時寸法：長さ1.3m×幅0.6m×高さ0.6m



スタジアムゲート入口



地下駐車場入口



地下駐車場入口

<ご使用方法>

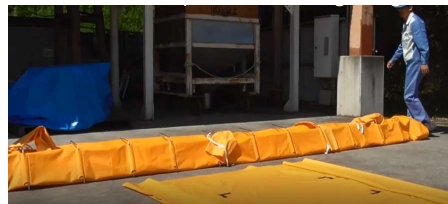
①格納袋に格納



②格納袋開封。本体を出しま



③本体を伸ばしてから水を注入します。



ウォーターフェンス防災型（アコーディオン式）の特徴

- ◆ 設置場所の大きさに合わせての受注生産製品となります。
よって、最適な浸水防止や導水路壁を設定できます。
- ◆ アコーディオン式なので展張、設置が簡単で効率的です。
形状を保つよう要所に台形鋼線を使用しており展張がスムーズです。
- ◆ 柔らかい防水素材を使用しており、接地面の凸凹にも適応します。
- ◆ ウォーターフェンス防災型本体への注水に水源が必要です。
散水用水道でも対応可能ですが、消火栓を使用することによりスピーディな対応が可能です。
- ◆ 高さ20cm程度の水位を止水します。
- ◆ コンパクト設計で、保管場所を取りません。

製品仕様

設置幅：底辺500mm>上辺250mm x 高さ：約300mm x長さ（設置場所に合わせて設計）

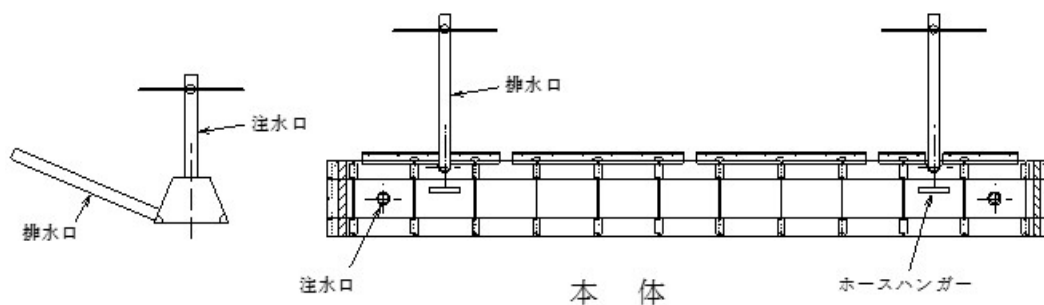
最小販売単位は1mとなります。

1本の長さは10m以内が便利です。ご相談ください。

水量は1m辺り110L程度

注水時間（例）	1mの場合	3mの場合	5mの場合	10mの場合
屋外消火栓(想定:8L/1秒)	14秒	42秒	1分10秒	2分20秒
屋内消火栓(想定:4L/1秒)	28秒	1分23秒	2分20秒	4分40秒
水道(想定:30L/分)	4分	11分	18分	40分

【防災型ウォーターフェンスの 各部名称】



株式会社 **ナショナルマリンプラスチック**

<http://www.n-m-p.net>

代理店

販売店