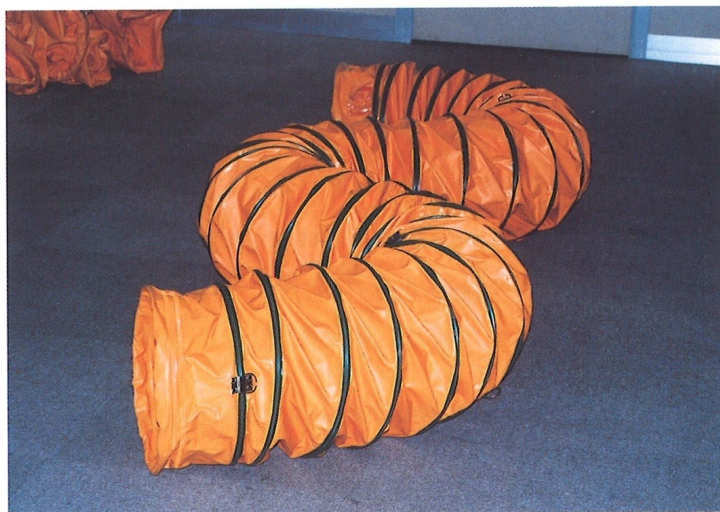
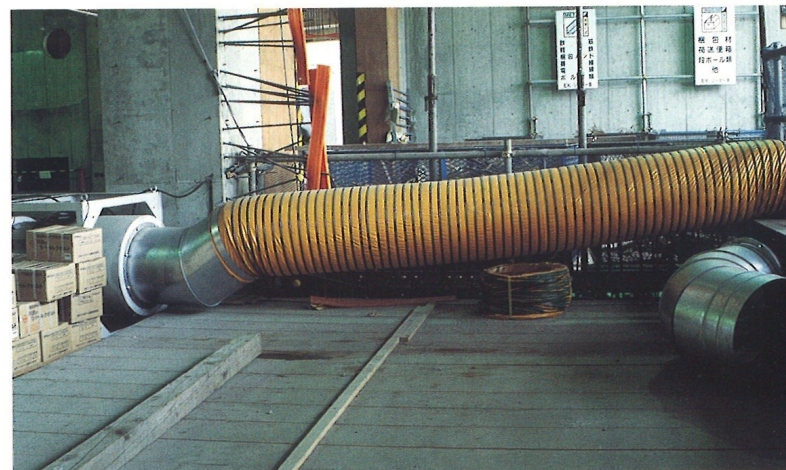


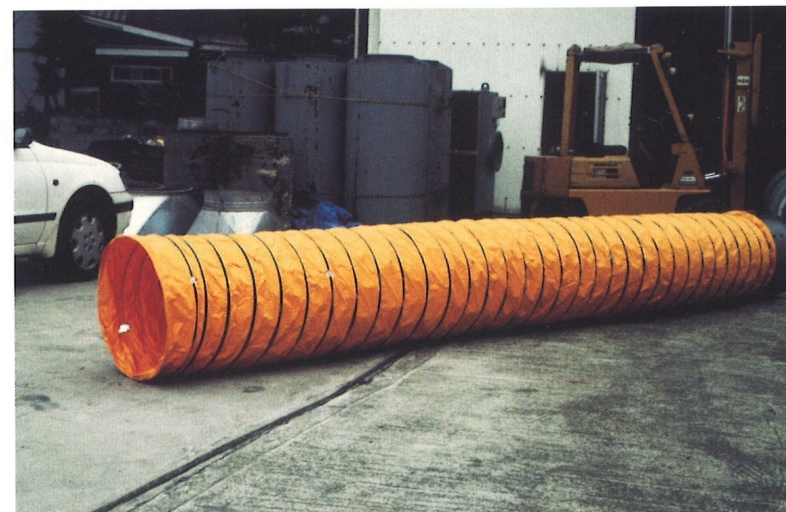
# スパイラル式風管

## ■スパイラル式風管の特長

- ① わん曲した現場でも、風管は常に一定の口径を保持します。
- ② 吸込み（負圧）にも使用できます。  
※下記の耐圧表を参照。
- ③ 熱溶着加工を施してあるため、気密性が保たれます。
- ④ 使用時は5m、収納時は30cm以下とコンパクトにたためます。



φ 600×5m P=150



特注品 φ 500×5m P=50

## ■規格 (mm)

規格品	内径 (φ) 下段：重量 (kg)					長さ	スパイラルピッチ	スパイラル線径	材質	厚さ
	200	250	300	400	500					
	4.5	5.0	5.5	7.2	10.0	5000	φ 200 P=100	φ 2.0~φ 3	PVCターポリン 防炎加工品	t=0.5
	600	700	800	900	1000		φ 250 P=125			
	11.8	14.1	16.0	18.4	20.3		φ 300以上 P=150			
特注品	φ 100~φ 1600					100~10,000	30~750	φ 2.0~φ 4	—	t=0.34~0.7